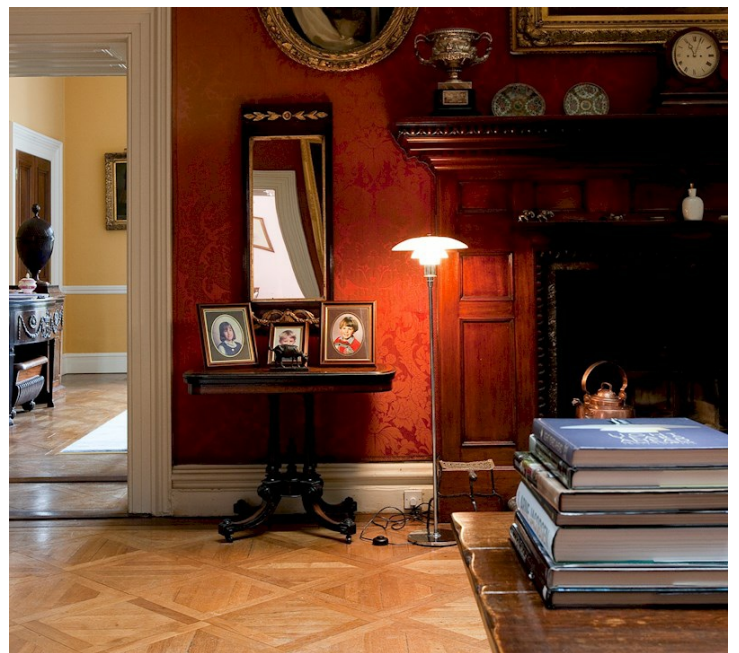
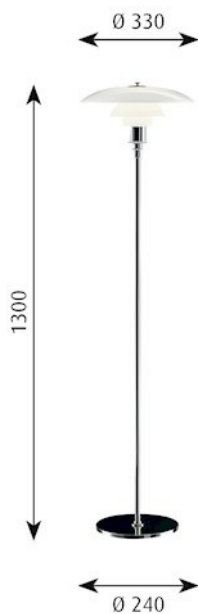


louis poulsen

PH 3 ½ - 2 ½

LATTIA



BALLYWALTER

Muotoilu:

Poul Henningsen

Konsepti:

Valaisimen muotoilu perustuu heijastavaan 3-varjostinjärjestelmään, joka suuntaa suurimman osan valosta alaspäin. Varjostimet ovat suupuhallettua, kolmikerroksista opaailasia, jonka yläpinta on kiiltävä ja alapuoli hiekkapuhallettu ja joka antaa pehmeän ja yhtenäisen valonjaon.

Väri/pinta:

Kiillotettu ja kromattu. Opaailiasi.

Materiaalit:

Varjostimet: Suupuhallettu opaailiasi. Kansi: Kiillotettu ja kromattu painosorvattu messinki. Jalusta: Kiillotettu ja kromattu painosorvattu

Paino:

Min: 7,4 kg Max: 7,5 kg

Luokka:

Kotelointiluokka IP20. Eristysluokka II.

Specification notes:

Valonlähteiden kehitys on jatkuvaa. Siksi ilmoitamme vain enimmäistehot. Sivustossa www.louispoulsen.com on päivitettävä luettelo suositelluista valonlähteistä.

messinki. Valaisinvarsi: Kiillotettu ja kromattu teräs.

Asennus:

Johtotyyppi: Muovijohto pistotulpalla. Johdon pituus: 2,5m. Katkaisija: Johdossa.

Tulokset (1)



VALONLÄHDE	VÄRI/PINTA	KATKAISIN/KYTKIN	JOHTOTYYPPI	TUOTENO	
1X100WE27	KIILL. JA KROMATTU	KATKAISIJALLA	MUSTA MUOVIJ.	5744162199	>

VARAOSA

PRODUCT NAME:**TILAUSNUMERO:**

PH 3½-2½ LASI KESKIVARJOSTIN

5744162241

PH 3½-2½ ALAVARJOSTIN

5744162254

PH 3½-2½ LASI LATTIA YLÄVARJOSTIN

5744162267